



Inhouse Powerline.

Das Vernetzungskonzept für Schulen in NRW

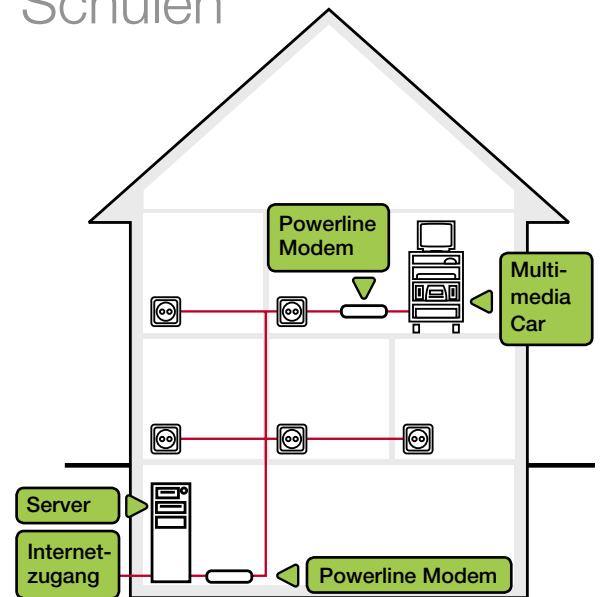
Die **ENRW** Energie Nordrhein-Westfalen GmbH und die Stiftung Partner für Schule NRW bieten in einem gemeinsamen Projekt Powerline für Schulen an, um den Digital Divide in den unterschiedlichen Schulformen zu verringern.

Gehören Sie zu den 50 schnellsten Schulen bei der Vernetzung mit Powerline und sichern Sie sich 1000,- € Rabatt.

Inhouse Powerline für Schulen

EnPowerline Inhouse ist die effiziente und kostensparende Möglichkeit einer Vernetzung, die das hausinterne Stromnetz zur Datenübertragung nutzt.

EnPowerline ermöglicht Schulen, Internet und eine Verbindung zum Schulserver äußerst kostengünstig in jedes Klassenzimmer zu bekommen. Das Paket umfasst die Vernetzung innerhalb der Schule mit EnPowerline Inhouse, Multimedia Cars und einen Rundum-Service. Vernetzt werden Multimedia Car und Schulserver über die schulinterne Elektroinstallation – somit hat jedes Klassenzimmer über die Steckdose einen Zugang zum Datenhighway.



Die Partner

Die ENRW Energie Nordrhein-Westfalen GmbH ist eine Tochtergesellschaft der Stadtwerke Düsseldorf AG und der EnBW Energie Baden-Württemberg AG, die in Nordrhein-Westfalen Großkunden mit Strom, Gas und energienahen Dienstleistungen beliefert.

Die Stiftung Partner für Schule NRW fördert die systematische Zusammenarbeit zwischen Schule und Wirtschaft. Sie versteht sich dabei als Partner für Schulen, denn mit der Stiftung können Schulen mit Unterstützung von Unternehmen gemeinsame Projekte in der Schule realisieren. Sie ist aber auch Partner der Wirtschaft, da sie die aktive Teilhabe von Unternehmen an konkreten schulischen Entwicklungen ermöglicht.





1000 € Rabatt

ENRW und die Stiftung Partner für Schule NRW haben einen Wettbewerb ausgerufen, in dem die 50 schnellsten Schulen bei der Vernetzung mit Powerline belohnt werden.

Voraussetzungen sind:

- ▷ Sie sind ein Schulträger in Nordrhein-Westfalen
- ▷ Sie erteilen der ENRW den Auftrag zur Vernetzung einer Haupt- oder Sonderschule mit EnPowerline

dann erhalten Sie von ENRW einen Rabatt in Höhe von 1.000 € auf die Vernetzung.

Ihre Entscheidung

EnPowerline eröffnet vielfältige Einsatzmöglichkeiten mit pädagogischem Nutzen

- ▷ Einsatz im Physikunterricht zum Visualisieren von Versuchen ohne Versuchsaufbau
- ▷ Gruppenarbeit von Schülern beim Erstellen einer Präsentation zu einem vorgegebenen Thema
- ▷ Einbeziehung von Internetinhalten und Nutzung von Lernsoftware im Mathematikunterricht
- ▷ Simulationen im naturwissenschaftlichen Unterricht

Durch die multimediale Gestaltung des Unterrichts werden pädagogische Vorteile wie z. B. höhere Attraktivität, Aktualität, Reichhaltigkeit, Innovation und Schülerorientierung erreicht.

Klare Vorteile:

- ▷ Nur wenige Wochen Planungszeit und nur ein bis zwei Tage Installationsdauer ohne Störung des Schulbetriebes.
- ▷ Bis zu 90% prozentige Ersparnis bei Vernetzungskosten sowie geringere Hardware-Investitionen da schon ein Multimedia Car pro Etage fachintegrativen Unterricht ermöglicht.
- ▷ Ausbaufähigkeit durch Erhöhung der Anzahl der Multi-Media Cars und sukzessive Erweiterung der Raumvernetzung.

Rufen Sie uns an:

Gisa Biber: (0211) 60 06 8- 491

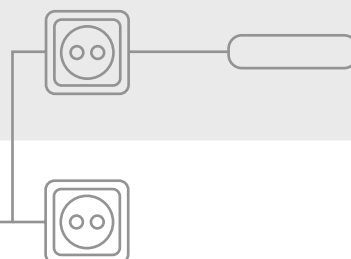
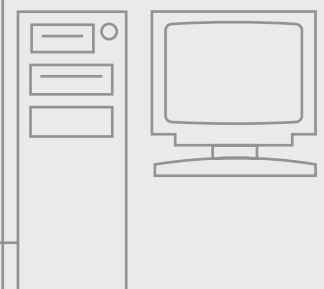
André Jakoby: (0211) 60 06 8- 435

Oder informieren Sie sich im Internet:

www.enrw-gmbh.de



Das Multi-Media Car



Werdener Straße 4
40227 Düsseldorf

Telefon (0211) 6 00 68 40
Telefax (0211) 6 00 68 62

info@enrw-gmbh.de
www.enrw-gmbh.de