

29.01.2004

Düsseldorf
Gemeinschaftshauptschule Rather Kreuzweg

Inhouse-Powerline für Schulen

Impulsreferat

• Was ist die Grundlage ?



eCity-Düsseldorf - 3 Säulenmodell

eGovernment

elektronisch gestützte Verwaltung

eCommerce

elektronisch gestützte Geschäftsprozesse

eSchool

elektronisch gestützte Lehr- und Lernprozesse

Nieders

über die 7. öffentl.
in seiner 13. Wahl

Landeshauptstadt Düsseldorf
am Donnerstag, 30. März 2000, 14.00 Uhr, Rathaus, Plenarsaal

3/2000

- **Wie ist die Richtung ?**

Stadt Düsseldorf vereinbart im Rahmen des Verkaufs von Anteilen „Stadtwerke Düsseldorf“ an die Energie-Baden-Württemberg die PowerLine-Vernetzung der Schulen.

Oberbürgermeister Erwin und EnBW-Vorstandsmitglied Jochum legen Etat von 5 Mio. DM = ca. 2,5 Mio EUR fest.



Projektgruppe eSchool wird mit der Organisation der PowerLine-Vernetzung der ca. 170 Schulstandorte beauftragt.

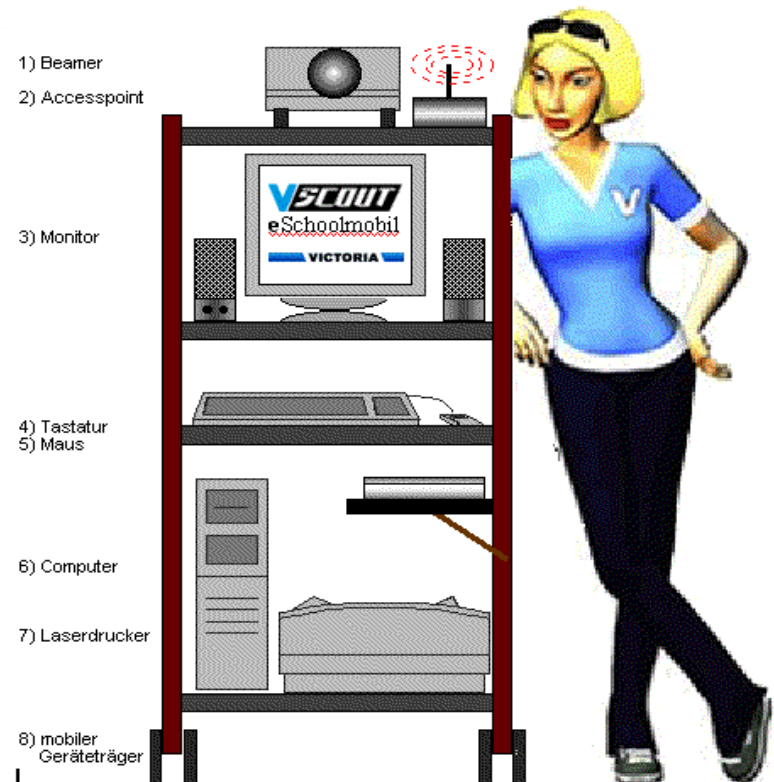
• Was ist in den Klassen ?

Computer „in“ allen Unterrichtsräumen setzt bauliche Maßnahmen voraus (Vernetzung, Computertische, Beleuchtung)

Platzsituation in den Räumen lässt festmontierte Tische oft nicht zu.

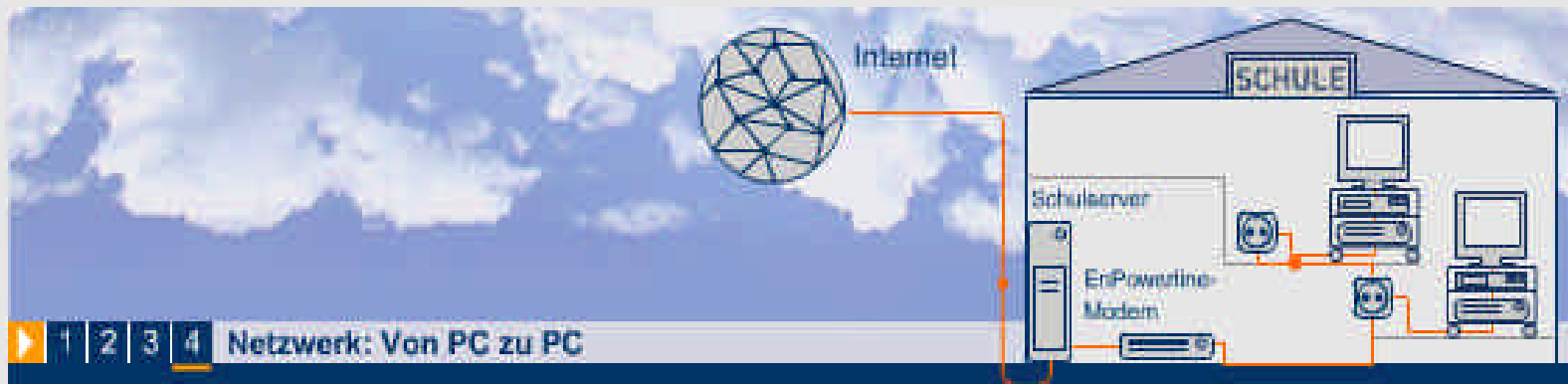
Lösung: Mobile Medieneinheiten, für die es keine festgelegten Anforderungen bzgl. Montage, Abstandsflächen, Beleuchtung usw. gibt.

• Wo rollen sie denn, die Computer ?



• Glücksfall „EnBW-PowerLine“

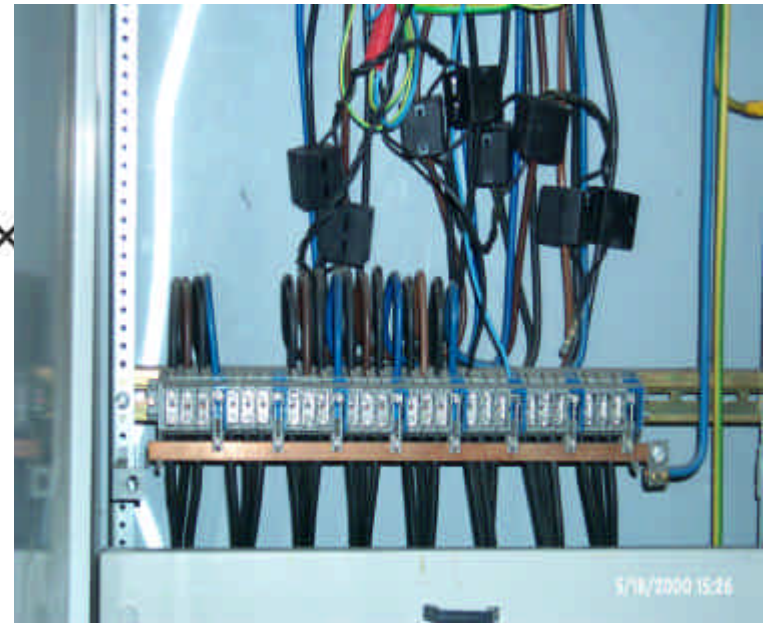
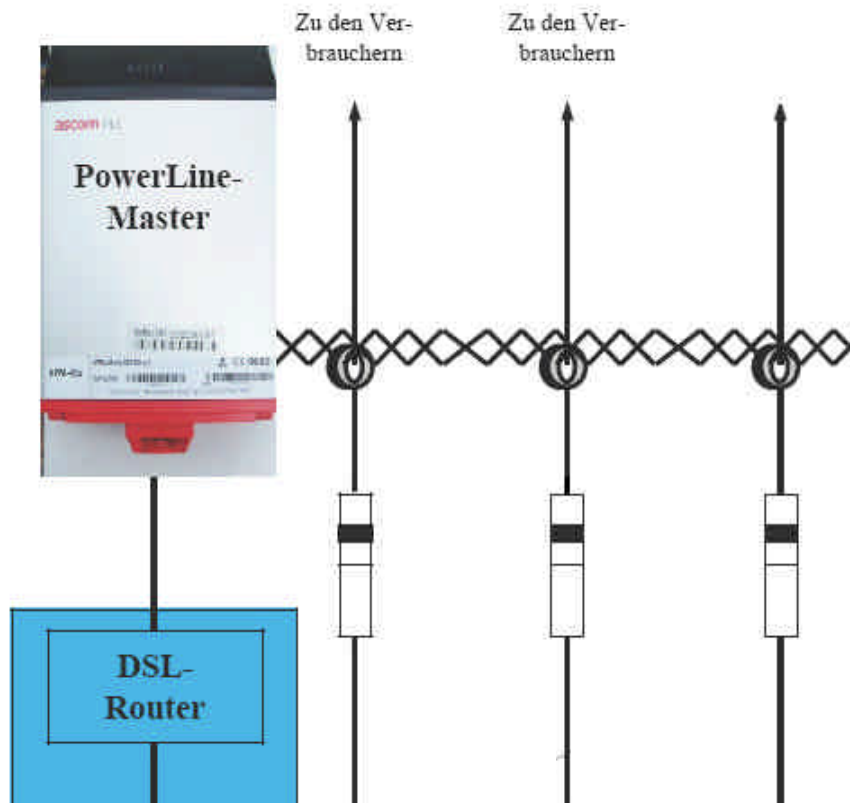
So funktioniert EnPowerline Inhouse beispielsweise in der Schule:



1 | 2 | 3 | 4 Netzwerk: Von PC zu PC

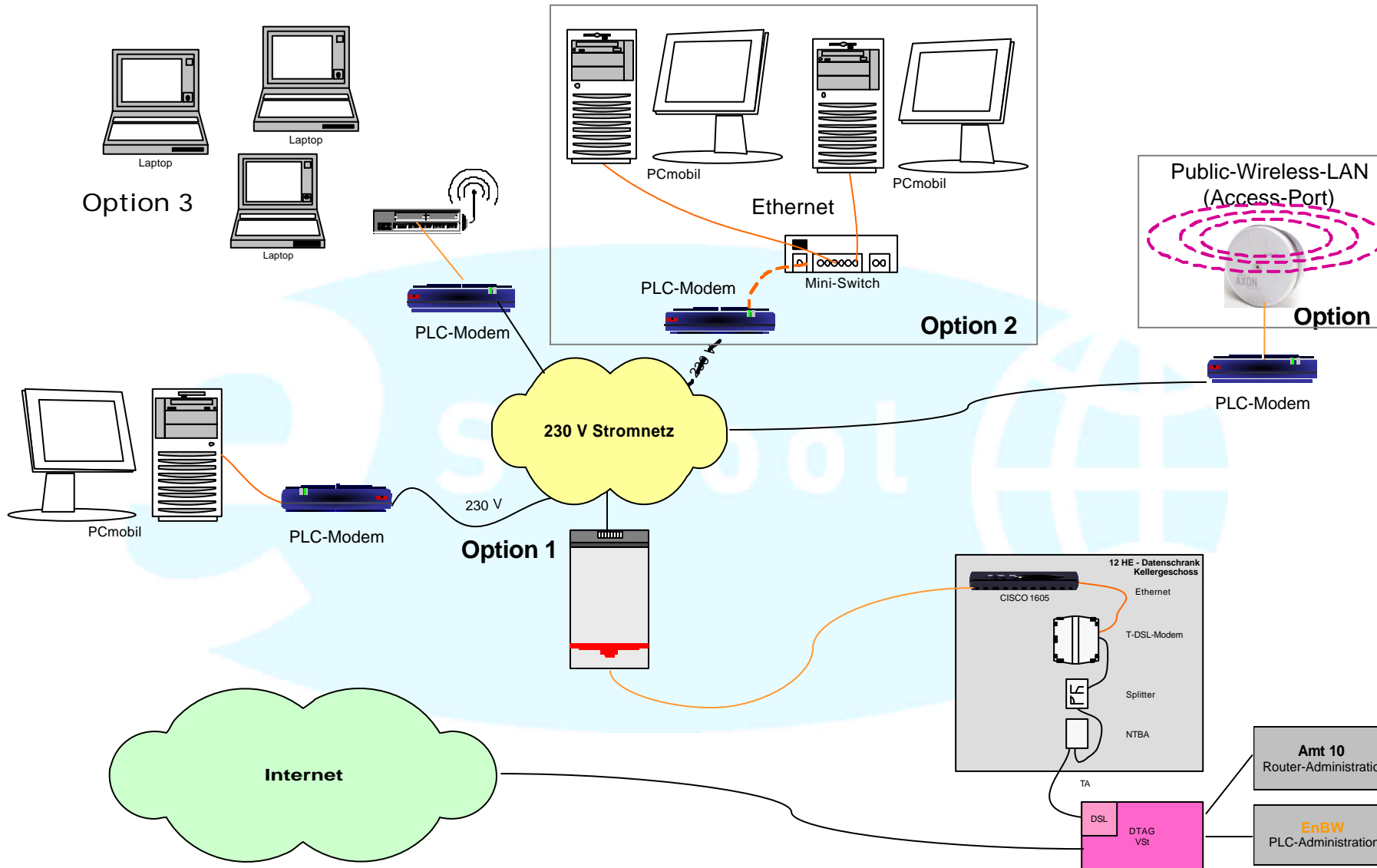
Auch die Kommunikation zwischen einzelnen PCs ist jetzt möglich. Und natürlich die Nutzung aller weiteren Dienste, die ein Netzwerk zu bieten hat. Auf einen gemeinsamen Drucker zugreifen zum Beispiel.

- **Alles ganz einfach !**



- **Alles im Kasten !**





• Alles auf dem Server !

The collage displays various views of the EnPowerline software: a network diagram, a data table, a hierarchical chart, and a message list. The TELBA logo is also present in one of the screenshots.

EnPowerline **EnBW**
Die Energie AG

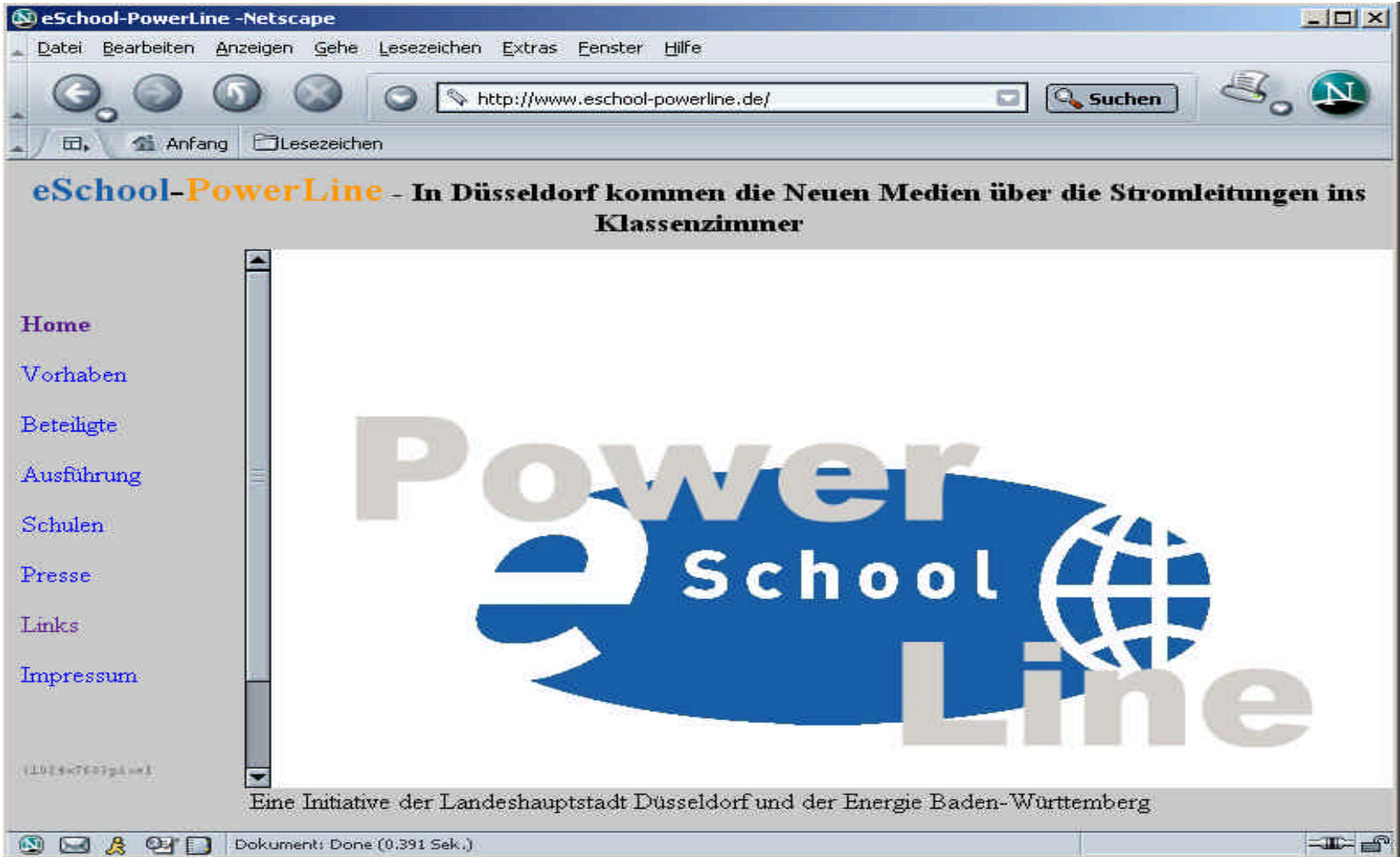
Übergabezertifikat

Die Ausrüstung der
Kartause Hain Grundschule
mit einem EnPowerline Inhouse-Netz
wurde erfolgreich abgeschlossen.

EnPowerline Inhouse-Vernetzung an Düsseldorfer
Schulen, eine Initiative der Landeshauptstadt
Düsseldorf, Projekt eSchool



25. November 2002 Landeshauptstadt Düsseldorf




Hier erscheint in Kürze die Liste der Schulen - Netscape

http://www.eschool-powerline.de/schulen.htm

Liste der Schulen, in denen PowerLine installiert ist, bzw. die zur Installation anstehen:

Stand: 17.10.03 Zeit:20:06:36

001	KG Unterrather Straße	Besichtigung, Planung, Installation, Abnahme
002	GY Lindemannstraße	Besichtigung, Planung, Installation, Abnahme
003	KG Im Dahlack (Fleher Straße 70)	Besichtigung, Planung, Installation
004	EG Karl-Müller-Straße	Besichtigung, Planung, Installation, Abnahme
005	GG Bingener Weg	Besichtigung, Planung, Installation
006	GG Deutzer Straße	Besichtigung, Planung, Installation
007	MG Lindenstraße	Besichtigung, Planung, Installation, Abnahme
008	KG Josef-Kleesattel-Straße	Besichtigung, Planung, Installation
009	MG Emil-Barth-Straße	Besichtigung, Planung, Installation
010	GG Dep. Ingeborg-Bachmann-Straße	Besichtigung, Planung, Installation
011	GG Fliednerstraße	Besichtigung, Planung, Installation

Auswertung der Befragung: Nutzung PowerLine, Internet und Medieneinheiten							Stadt Düsseldorf - Schulverwaltungsamt / eSchool Groß Juni 2003 eMail: rainer.gross@stadt.duesseldorf.de - Telefon 0211-89-24072 Stand: 18.06.03			
Zufriedenheit mit Powerline	Gesamtschule	Grundschule	Gymnasium	Hauptschule	Realschule	Sonderschule	Gesamt	n-Antworten	Gewichtung	
andere Vernetzung noch nicht in Betrieb	0	4	1	1	1	0	7	43	26%	
sehr gut	3	37	7	3	3	2	55			
gut	0	5	2	1	1	2	11			
zufrieden stellend	0	12	2	4	0	3	21			
unzufrieden	0	3	0	1	1	1	6			
	0	5	0	0	0	0	5		12%	
Zufriedenheit mit ISDN / DSL noch nicht in Betrieb								102	15%	
sehr gut	1	27	6	2	2	4	42			
gut	1	5	3	3	1	1	14			
zufrieden stellend	0	8	0	3	1	0	12			
unzufrieden										
Nutzung Internet täglich	3	22	11	7	5	7	55	93	59%	
wöchentlich	0	21	0	2	1	1	25			
selten	0	11	0	2	0	0	13			
Nutzung Mobileinheiten pro Woche noch nicht	2	2	3	7	2	0	18	99	16%	
bis zu 5 Stunden	0	25	4	2	2	1	34			
5 bis 10 Stunden	0	22	3	2	2	0	29			
> als 10 Stunden	0	11	2	0	0	7	20			
Schutzmaßnahmen (Internet) Contentfilter ja	2	37	6	8	5	7	65	98	66%	
Contentfilter nein	1	22	7	2	1	0	33			
Firewall ja	1	47	4	9	4	8	73	92	79%	
Firewall nein	2	14	1	1	1	0	19			
Zahl der Schulen je Schulform: davon mit gültigem Bogen geantwortet:	4	92	18	14	14	14	156	15 ungültige Rückmeldungen		
Beteiligung in %:	3	68	12	10	6	8	105			

z.T. noch keine Medienwagen oder zu geringe Zahl vom Modem

- Kommen Sie vor Ort !**



- **Woher bekommen Sie mehr Infos ?**

www.eschool-powerline.de