

Linux in der multikulturellen Hauptschule

... in dieser



**Hauptschule Pennenfeld Bonn-Bad
Godesberg**

Die Situation

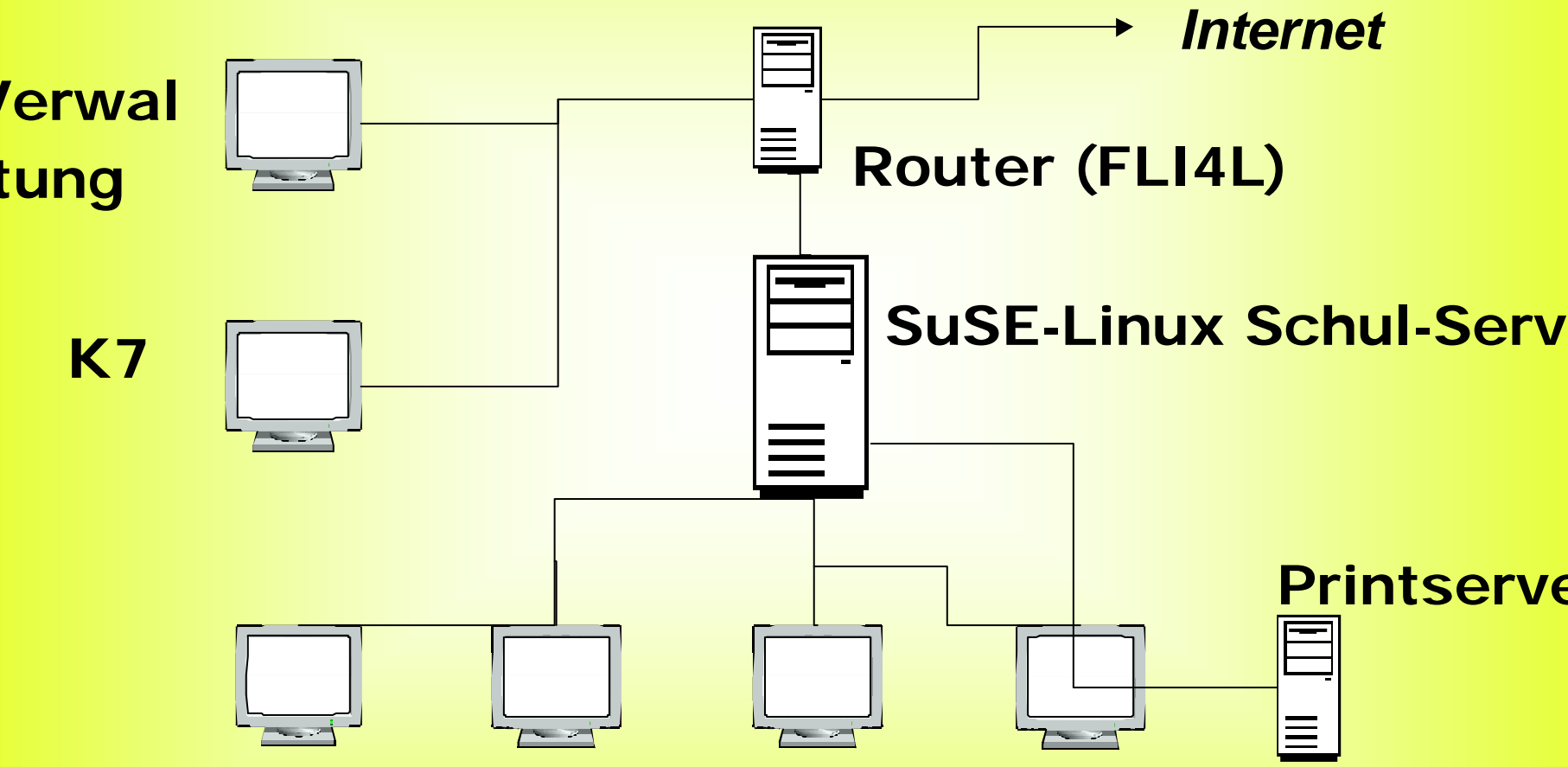
- ? *rund 400 Schüler*
- ? *zeitweise bis zu 57 (!) Nationen*
- ? *jährlich 70 – 80 Seiteneinsteiger*
- ? *2 Klassen ausschließlich ohne deutsche Sprachkenntnisse*
- ? *extreme Vielsprachigkeit*
- ? *sozialer Brennpunkt*

Ausstattung



- ? **1 Computerraum -> zus. 18 Rechner**
- ? **Verwaltung -> 4 Rechner**
- ? **Jugendforum K7 -> 2 Rechner**
- ? **alle vernetzt, Verwaltung physikalisch getrennt**

Aufbau



Computerraum mit 16 Linux-Windows-Clients (SuSE 9.0 / Win 98 mit Dualboot)

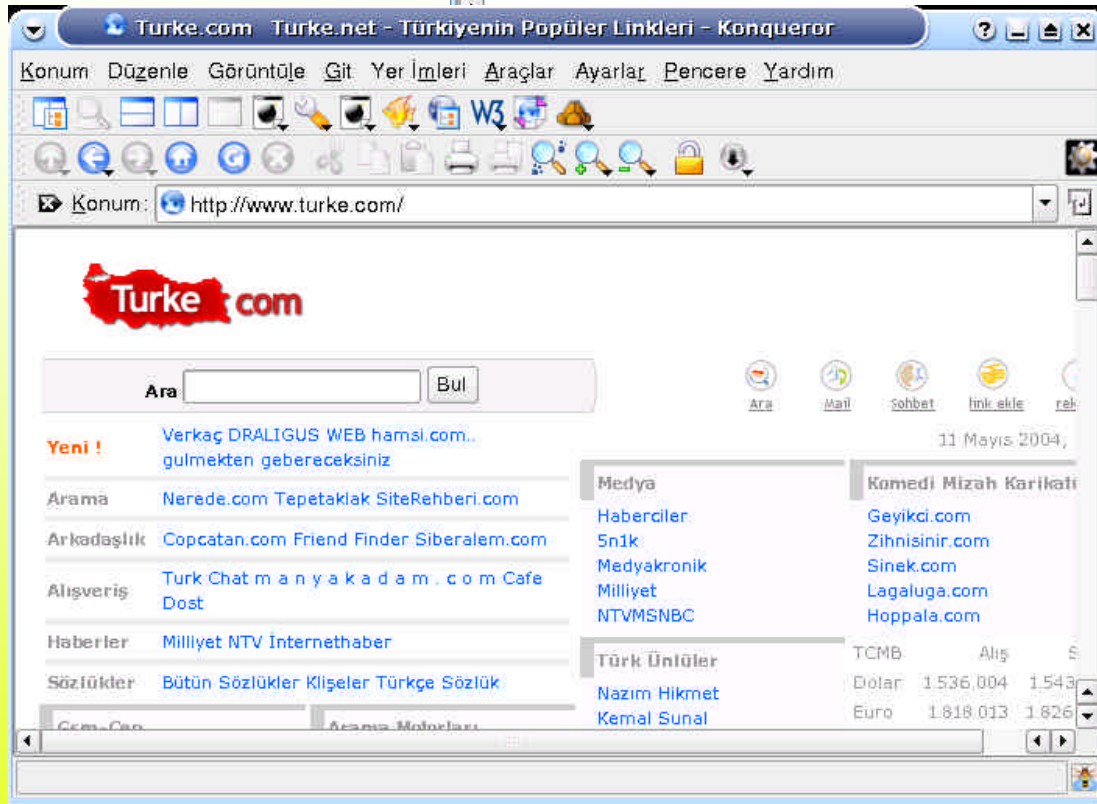
Warum ausgerechnet Linux?

- ? Entscheidung für Linux fiel 1999
- ? enttäuschende Erfahrungen mit Win98
- ? 1999 keine Wächterkarten vorhanden
- ? sehr unterschiedliche Hardware, deswegen
clonen unpraktikabel
- ? zentrale Softwareverteilung erforderlich
- ? zentrale Benutzerverwaltung gewünscht
- ? mehrsprachige Desktops erwünscht
- ? kein Geld

Investitionen professionelle IT- Umgebung:

- ? **Jeder Benutzer richtet sich auf einem beliebigen Rechner seine Oberfläche ein, wie er will (auch in anderen Sprachen), macht was er will - und:**
- ? **stört dabei keinen anderen**
- ? **macht nichts kaputt ! (wenn, nur bei sich)**
- ? **kann nur tun, was Lehrer und System ihm zu tun erlauben**
- ? **findet auf jedem anderen beliebigen Rechner seine Oberfläche samt seinen Dateien wieder**

Lokalisation



پروتده خوانده شد.

Wenig problematisch: „Sprachlose“

Gerade die „sprachlosen“ Schüler
können dank mehrsprachiger
Desktops relativ einfach an IT
herangeführt werden!

Was machen wir?

- ? Grundsatz:
Auf produktunabhängige Qualifikation achten!
- ? Erfassung immer wiederkehrender Konzepte
steht im Vordergrund!
- ? Grundlegendes Verständnis für alle Büro-
anwendungen legen und ihre Bedienung
vermitteln
- ? Nutzung des Internets für alle Fachbereiche
- ? Schule unterhält Linkliste für alle Fächer
- ? Nutzung von Multimediatiteln wie Lexika und
Atlanten übers Internet ... usw.

Schuleigene Linkliste

The screenshot shows a Konqueror web browser window with the address bar set to `file:/home/peter/hsp/index.htm`. The browser's menu bar includes `Dokument`, `Bearbeiten`, `Ansicht`, `Gehe zu`, `Leesezeichen`, `Extras`, `Einstellungen`, `Fenster`, and `Hilfe`. The toolbar contains various icons for file operations and navigation. The address bar shows the current file path. Below the address bar, there are several search engines and services: `BBBank InternetBanking`, `Freace`, `NETZEITUNG TITELSEITE`, `Zeit-Fragen`, `lfe-info.de | Recherche & News`, and `Politik hinter den Schlag`.

The main content area is divided into two columns. The left column features a logo for `Selbstständige Schule.nrw` and a vertical navigation menu with the following items:

- ▶ Intro HSP
- ▶ Adresse - Kontakt
- ▶ Infos
- ▶ Schulprogramm
- ▶ Projekte
- ▶ Informatik
- ▶ Gewalt?
- ▶ Interview
- ▶ Termine
- ▶ Johannes Rau bei uns
- ▶ Aktionstag
- ▶ Sportprojektwoche
- ▶ Volkstanz
- ▶ Links
- ▶ Impressum

The right column displays a list of links under various categories:

- Allgemein**
- Kunst**
 - Allgemein**
- Mathematik**
 - Allgemein**
- Musik**
 - Allgemein**
- Physik**
 - Allgemein**
 - Experimente**
 - Astronomie**
 - Kernphysik**
- Religion**
 - Religion, christliche**
 - Religion, nichtchristliche**
- Sport**
 - Allgemein**
 - Zeitschr**

The main content area contains a list of links with descriptions:

- ◆ **Hinduismus**
<http://destination-asien.de/indien> Kurze Einführung in den Hinduismus, neben weiteren Informationen zu Indien.
- ◆ **The Hindu Universe**
<http://www.hindunet.org> Internationaler Webkatalog und Suchmaschine zum Hinduismus. Englisch.
- ◆ **Islam**
<http://www.islam.de> Seite des Zentralrats der Muslime mit vielen Informationen und Links.
- ◆ **Al Islam**
<http://www.al-islam.de> Private Seite von Murat Nalcakan, der den Islam in Deutschland bekannt machen und den Dialog mit Andersgläubigen fördern will.
- ◆ **InfoLink Islam**
<http://infolink-islam.de> will durch Informationen verschiedenen gruppen in einer multikulturellen Gesellschaft ansprechen.

Fächer

Fächer, in denen mit vorhandener Linux-Software und Web-Applikationen unterrichtet wird

? *ITG*

? **Deutsch**

? **Englisch**

? **Religion**

? **Technik**

? **Biologie**

? **Physik**

? **Mathematik**

? *Kunst*

Webbasierte Applikationen

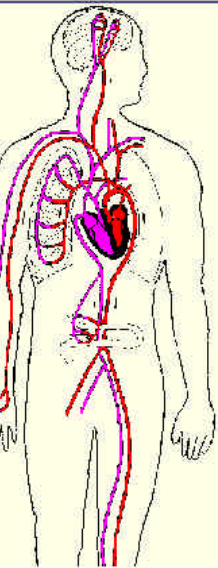
Bio-Repetitorium: Blut - Konqueror

File Edit View Go Bookmarks Extras Settings Window Help

Adresse: <http://www.eduvinet.de/mallig/bio/Repetit>

BBBank InternetBanking Freace NETZEITUNG

Blutgefäße, die vom Herz wegführen heißen **Arterien**.



In sie hinein wird das Blut mit muskulös Das Blut läuft in ihm Die Blutgefäße, die zum Herz : Abständen Venentaschen. In i Blut vor allem passiv von eine normalerweise nach unten, füll nach unten wegfließen kann. C Kontraktion eines Muskels wir unten, da die Venentaschen es auseinanderdrücken und das E unterstützt diesen Transport.

Die Arterien, die vom Herz we sie werden Schlagadern (Körp zunehmender Entfernung vom werden dünner und heißen dan daß gerade noch rote Blutkörper **Kapillare**. Hier findet der Gas- oder weiße Blutkörperchen kör sich somit im Gewebe. Hier h Herzens auf und wenn sich die das Blut vor allem durch die W weiten sich immer mehr und w

Hebelgesetz - Konqueror

Dokument Bearbeiten Ansicht Gehe zu Lesezeichen Extras Einstellungen Fenster Hilfe

Adresse: <http://www.walter-fendt.de/ph14d/hebel.htm>

BBBank InternetBanking Freace NETZEITUNG TITELSEITE Zeit-Fragen life-info.de Recherche & News Politik hinter den S

Das Hebelgesetz

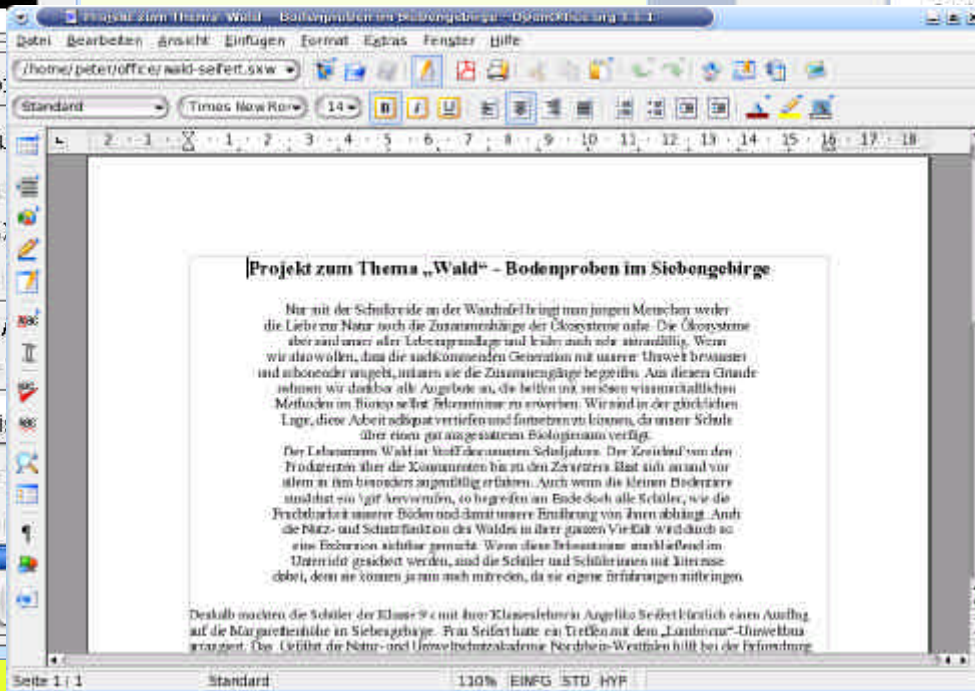
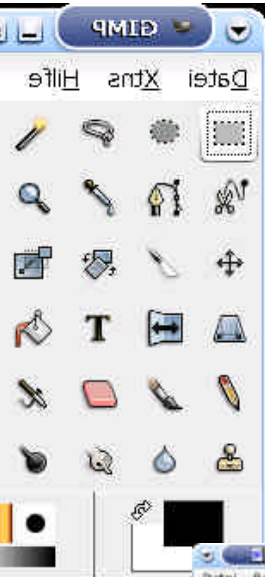
An dem abgebildeten Hebel hängen Gewichtsstücke zu je 1,0 N. An den farbigen Feldern lässt sich jeweils der Hebelarm ablesen; dabei entspricht ein Feld 0,10 m. Momentan befindet sich der Hebel im Gleichgewicht.

Mit gedrückter Maustaste kann man vorhandene Gewichtsstücke entfernen bzw. an eine andere Stelle bringen oder zusätzliche Gewichtsstücke aufhängen.

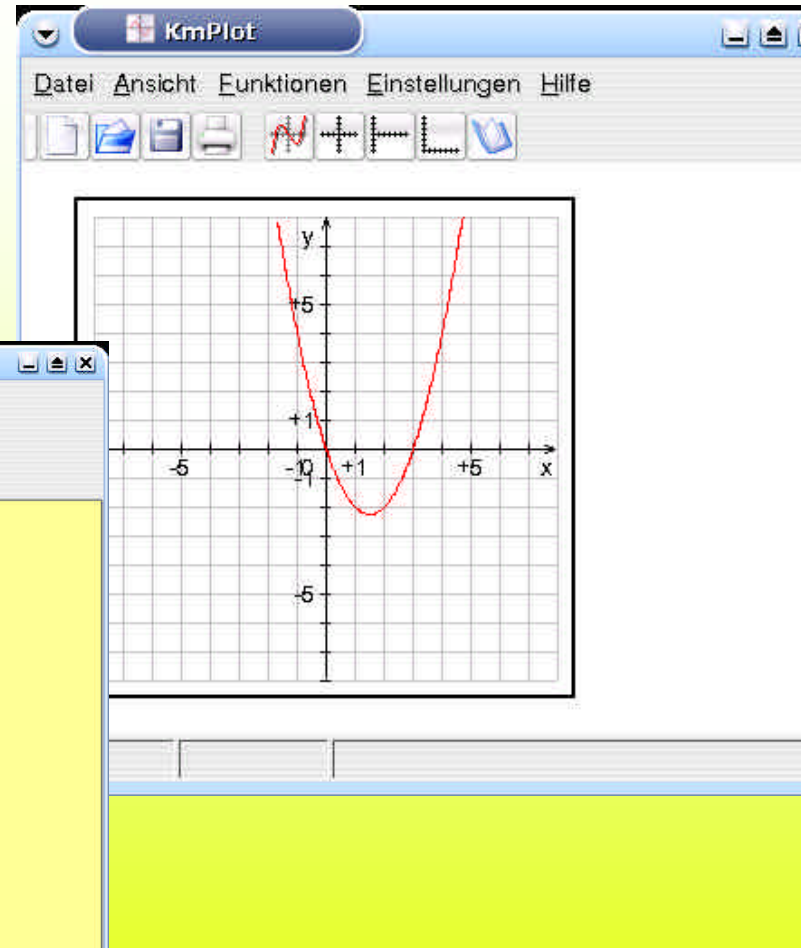
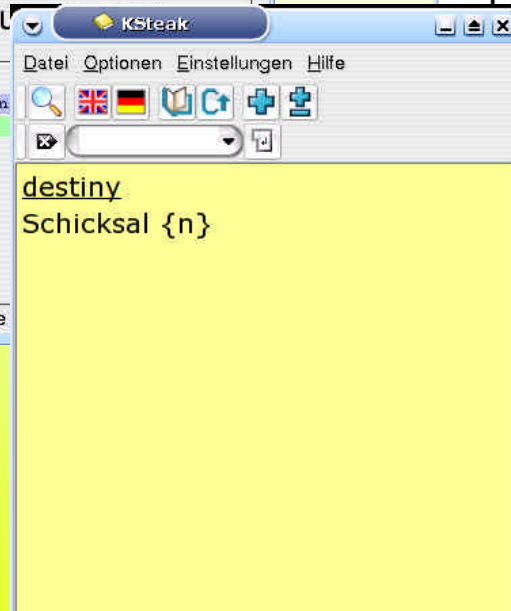
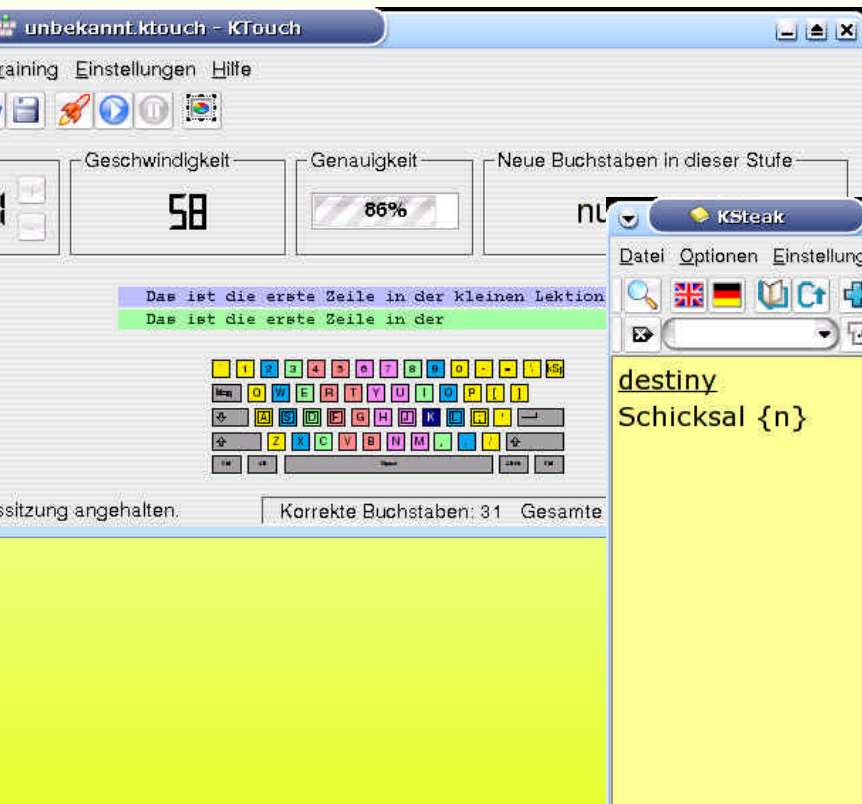
Links drehendes Drehmoment:
 $M_1 = 4,0 \text{ N} \cdot 0,30 \text{ m} =$
 $= 1,2 \text{ Nm}$

Rechts drehendes Drehmoment:
 $M_2 = 2,0 \text{ N} \cdot 0,60 \text{ m} =$
 $= 1,2 \text{ Nm}$

Die meistbenutzten Linux- Applikationen



Die meistbenutzten Linux- Applikationen



Und Windows?

**Für „unersetzliche“ Windows-Applikationen
gibt es noch immer Dual-Boot – wird
allerdings sehr selten genutzt**

Akzeptanz

- ? **Lehrer: Zuerst erschreckt, vorsichtig dann zunehmend wohlwollender**
- ? **Schüler: sehr wenig Probleme**
- ? **Schüler (Lehrer) gehen mit Linux weitgehend zwanglos um**
- ? **Freiwillige Beschäftigung mit Linux bei Schülern / Lehrern nimmt zu**

In Planung

**Alle Schüler erhalten ihre eigene Linux-
Live-CD für den privaten /schulischen
Einsatz**