

# Dortmunder Systemhaus



**Eigenbetrieb der Stadt Dortmund**

# Themenübersicht

- Das Dortmunder Systemhaus
- Die Ziele des Dortmunder Medienentwicklungsplanes
- Der techn. Lösungsansatz
- Das dosys.**S**chool.**S**olution.**S**et
- Der d3SX-Linux-Client
- Das d3SX-Image-Tool
- Die Praktische Vorführung

# Das Dortmunder Systemhaus (dosys.)



- Gründung:  
01. Januar 1997 als  
Eigenbetrieb der Stadt Dortmund
- Aufgaben:  
Bereitstellung von Dienstleistungen in  
den Bereichen Organisationsberatung  
und Informationstechnologie für  
Kommunalverwaltungen

# Die Ziele des MEP DO (Dortmunder Medienentwicklungsplan)

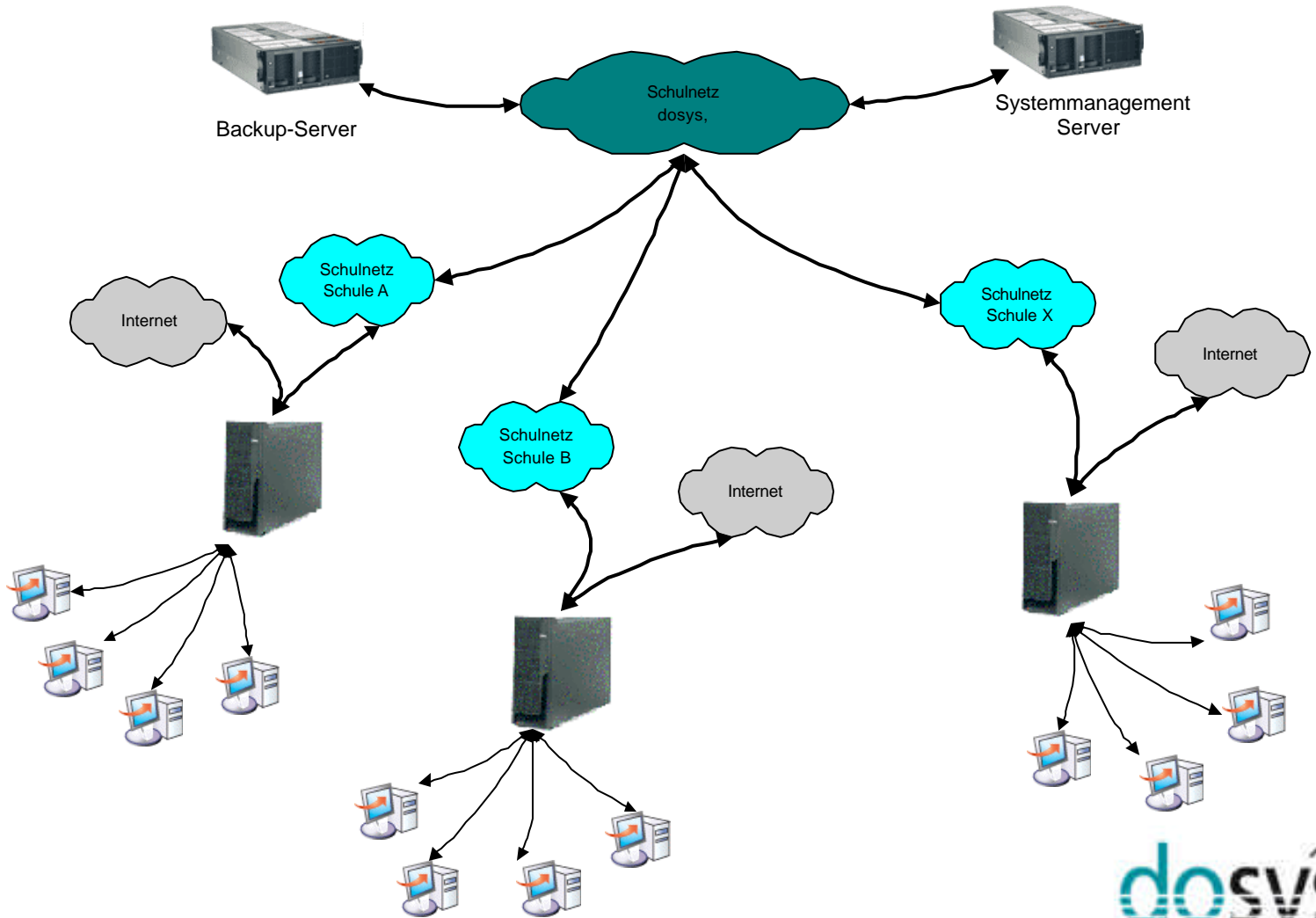
- Techn. Unterstützung der Schulen finanzierbar machen
- Finanzierbarkeit dauerhaft sicherstellen
- IT-Konzeption und Homogenisierung von IT-Ausstattungen in Schulen
- Wartungs- und Supportkonzept entwickeln
- Aufbau eines Schulnetzes

# Der techn. Lösungsansatz dosys.School.Solution.Set „d3SX“



- Zentraler/dezentraler Ansatz (gemeins./verteilte Ressourcen für alle Schulen)
- moderne technische Strategie
- Hochverfügbarkeit der Installationen
- wartungsarme PC mit minimalem Vor-Ort-Aufwand
- Kostendämpfung durch Standardisierung von Hardware und Software
- Mehrwert durch Vernetzung (Arbeitsplattform)
- zentraler Support (Hotline)

# Das dosys.School.Solution.Set



# Der d3SX-Linux-Client



- Netzboot über ein Image (nur lesender Zugriff)  
Unzerstörbarer Client !!!
- Automatische Hardwareerkennung und Konfiguration
- Serverbasierte Domänenspezifische Konfiguration
- Benutzerauthentifizierung am SuSE Linux School Server (LDAP)
- Serverbasierte Heimatverzeichnisse und Profile
- Integration in netzwerkbasierteres Bootmenue.  
(z.B. für Dualbootbetrieb)
- komprimierter Netzwerkzugriff für bessere Performance
- Single-Image-Deploy : einfache Image-Verteilung / -Update über alle Schulen
- Freie Software; keine Lizenzkosten; beliebig kopierbar
- Einsatz von CD-Versionen für Schüler und Lehrer für zu Hause
- Festplatte nicht erforderlich (Betrieb lautloser Clients)
- Bootzeit ca. 1,5 Minuten (KDE Desktop)
- Abschalten im laufenden Betrieb
- Absolut Virensicher

# Das d3SX-Image-Tool

- Imaging von lokalen Festplatteninstallation
- Imagespeicherung  
Client Festplattencache / Server
- Prüfsummenabgleich vor Restauration
- Begrenzung der Imageanzahl (Imageslotverwaltung)
- Bereitstellung von "dosys-Default-Images"
- Image - Schutzfunktion
- Verteilung der Images – Raummanagerfunktion
- Automatische Systemvorbereitung der MS-Windows Betriebssysteme

# Die praktische Vorführung



ab 17.00 Uhr im Raum S3



**Vielen Dank für Ihre  
Aufmerksamkeit**

