



IBM Geschäftsbereich Lehre und Forschung

IBM Konzept für Schulen “Lernen mit neuen Medien und IT”

NRW Linux-Netzwerk Tagung

Paderborn, 12. Mai 2004

Thomas Fingerhuth, IBM Projektteam Schulen

**IBM ist Mitglied in der Stiftung partnerfuerschule.nrw
und der Stiftung Bildungspakt Bayern, d21-Initiative ...**



Start zu neuen Unterrichtsformen...

IBM Smart Kart das „rollende Notebook- Klassenzimmer“



IBM Smart Kart das „rollende Notebook- Klassenzimmer“



**Mobiles
IT-Klassenzimmer**

**bis zu 16 Notebooks
mit Funkvernetzung
„Wireless LAN“**

**Flexibler und oft
günstiger als ein
neuer Computerraum**

ab ca. €23.000,-

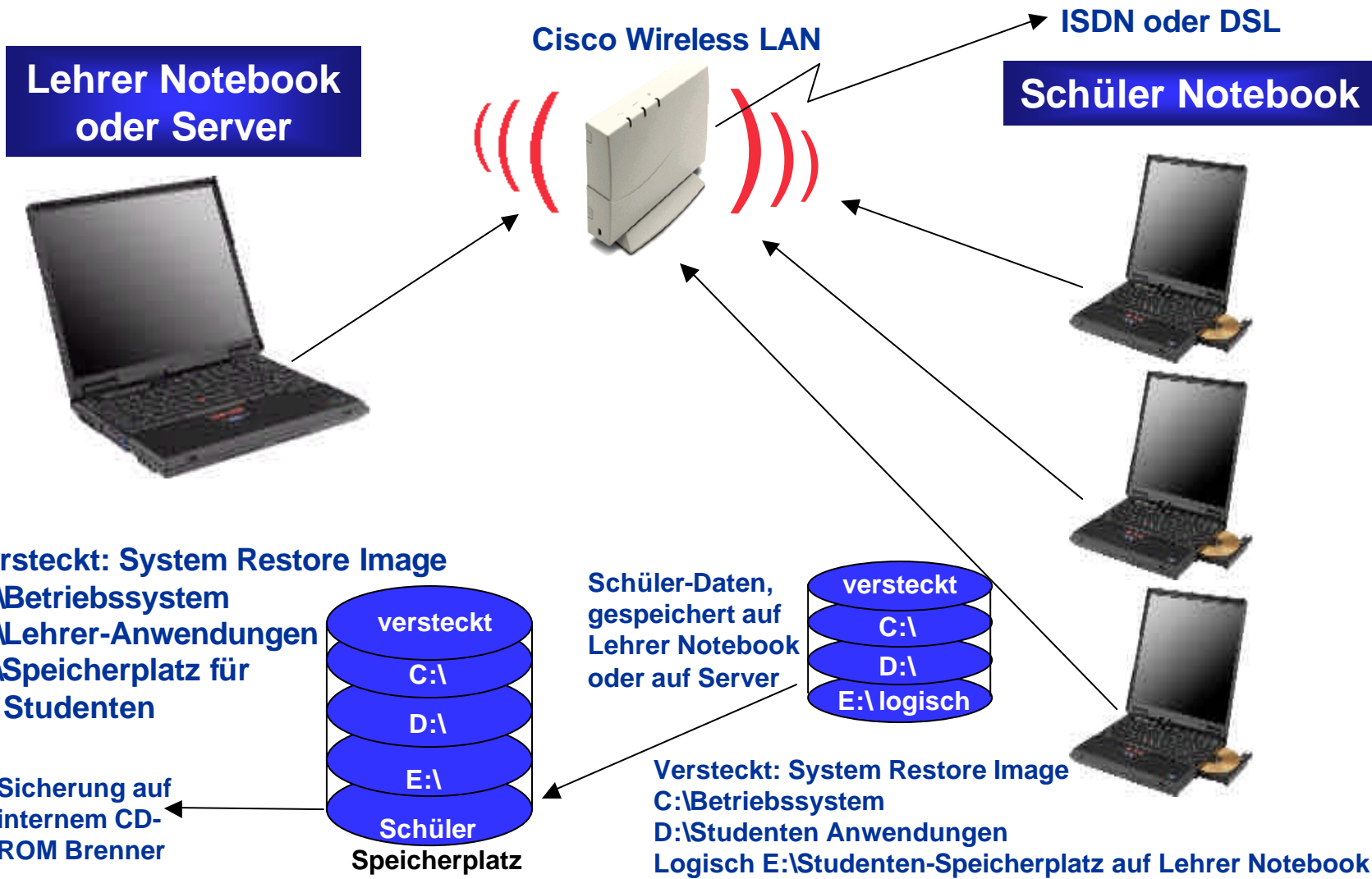


IBM SmartKart



- **Einbeziehung von Computer / Internet / Intranet in fast jede Unterrichtsform**
 - kein Umzug ins IT-Klassenzimmer
- **Das Notebook als modernes Lern-, Lehr- und Arbeitswerkzeug**
- **So einfach wie das Austeilen von Atlanten oder Wörterbüchern**
- **Vorbereitung für die Anforderungen im Berufsleben**
- **Einfache System-Wiederherstellung durch IBM PC-Rapid Restore**

IBM ThinkPad Mobile mit Funkvernetzung „Wireless LAN“ Klassenzimmer: IBM Smart Kart – Betriebskonzept



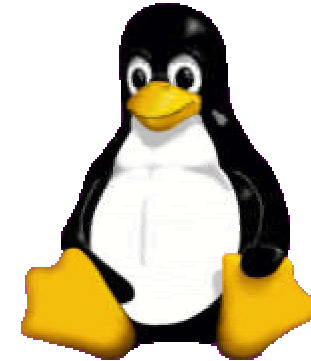
Microsoft Windows XP

oder

LINUX ?



ODER ?



© Windows XP ist eingetragenes
Warenzeichen von
Microsoft Corporation

LINUX ist Open Source



- Nicht ‚entweder / oder‘
beide Betriebssysteme sind vorinstalliert:
- Bei jedem Start von IBM Notebooks haben Sie die Wahl,
das Notebook mit Windows XP oder mit SuSE Linux zu starten
– dadurch leichtere Gewöhnung an Linux mit ‚Dual Boot‘



SUSE LINUX Desktop - KDE

KDE

- Verwaltung
- Weitere Programme
- Peer to Peer
- Web Browser
 - Konqueror
 - Mozilla
- Webseiten erstellen
- Chatting
- Datenübertragung
- E-Mail
- Internet Verbindung
- Telefon

xosview@	
LOAD	0,7 PROCS/MIN
CPU0	5% USR./NIX/SYS/FREE
MEM	492H USED+SHAR./BUFF/CA
SNAP	04H USED/FREE
PAGE	0 IN/OUT/IDLE
NET	1,2K IN/OUT/IDLE
INTS	INTs <0-23>
BTRY	44% AVRIL/USED

SuSE Linux mit IBM und Stiftung partnerfuerschule.nrw

SuSE Linux Schulserver für:

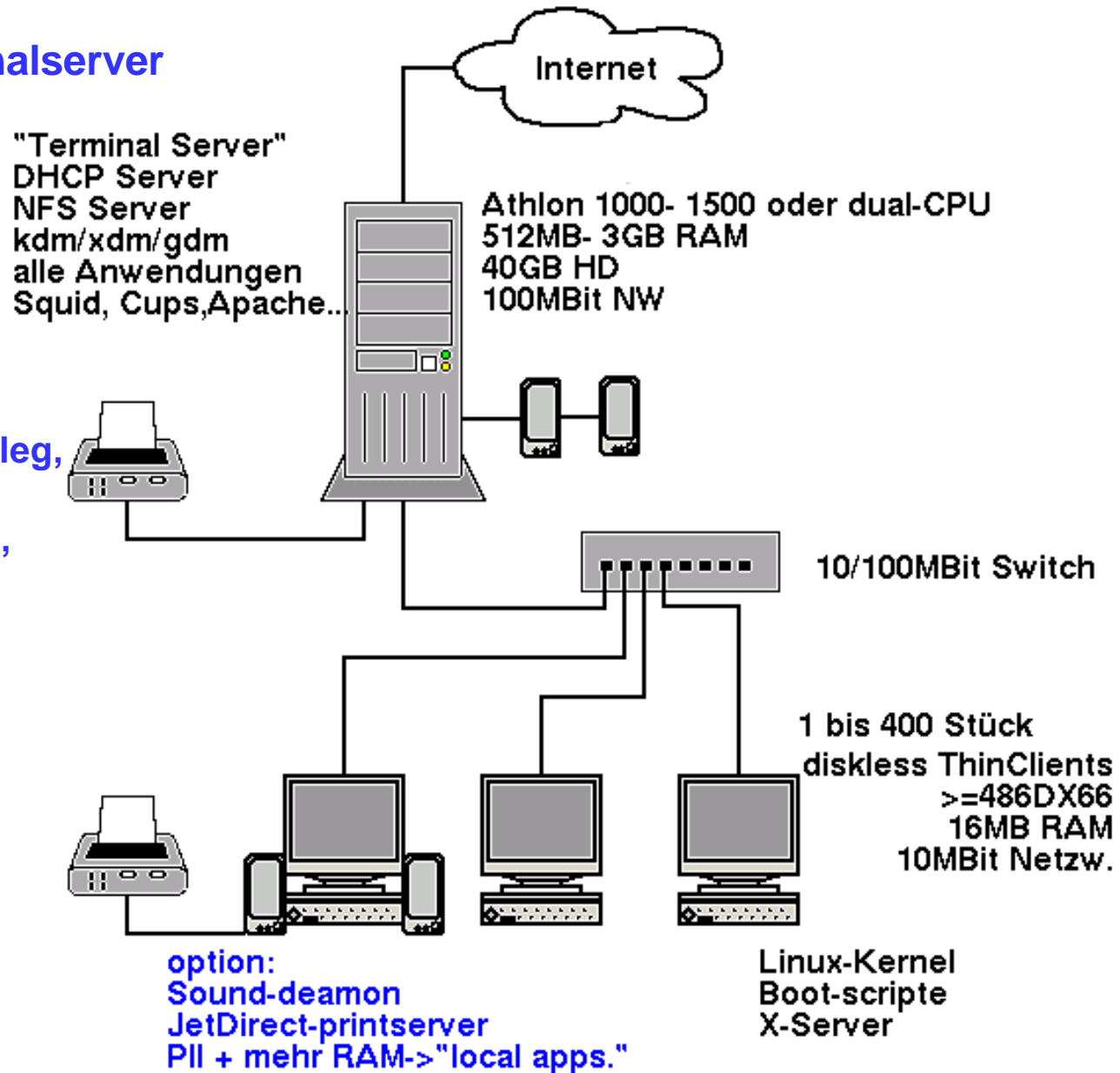


- ✓ Automatische Netzverwaltung
- ✓ Klassenraum- und Schülerverwaltung incl. Projektgruppen
- ✓ Internet und e-Mail für Lehrer und Schüler
- ✓ automatische Installation von Schülerarbeitsplätzen
- ✓ Verteilen und Einsammeln von Haus- und Klassenarbeiten
- ✓ Filter für sicheres, altersgerechtes Surfen
- ✓ komplette Groupware über Web-Benutzeroberfläche
 - ✓ Kalender
 - ✓ Adressbuch
 - ✓ Forum und e-Mail

SuSE Linux Terminalserver

Installiert z. B.

- ✓ Gesamtschule Waltrop
- ✓ Hans Böckler Berufskolleg, Marl
- ✓ Ernst Immel Realschule, Marl-Hüls
- ✓ Martin Luther King Gesamtschule, Marl
- ✓ Theodor Heuss Schule Herten



Wie kann das finanziert werden?

Gemeinsamer Ansatz:

- ✓ **Besonders günstige Notebook-Angebote von IBM zusammen mit pro-com Datensysteme GmbH (ab unter €1.000)**
- ✓ **Sponsoring durch Industrie, Handwerk und Handel**
- ✓ **Finanzierung durch Schüler bzw. deren Eltern „gesponsert von Papa, Mama, Oma, Opa“**
- ✓ **Finanzierungsangebote ca. €30,- pro Monat (über 3 Jahre)**

Die IBM Deutschland engagiert sich in vielen Bildungsprojekten:

- **Technische Universität Darmstadt**
- **Sporthochschule Köln**
- **Gesamtschule Marping (Saarland)**
Projekt: „Wireless School“
- **Waldenburg-Oberschule (Berlin)**
Projekt: „Netroom“
- **Jerg-Ratgeb-Realschule (Herrenberg)**
Projekt Notebook Klasse
- **Berufliches Schulzentrum Freudenstadt (Baden-Württemberg)**
Projekt: „Superrechner“
- **Albert-Schweitzer-Gymnasium Leonberg (Baden-Württemberg)**
Projekt: „Fit for Future“
- **Grundschule Baising (Baden-Württemberg)**
Projekt: „Grundschule ans Netz“
- **Integrierte Gesamtschule Mühlenberg/Hannover (Niedersachsen)**
Projekt: „mobilLAP“
- **Initiativen: „Notebooks4Education“ und Notebooks4Students“**
- **IBM „Ambassador Programm“**
- **IBM „Internet Führerschein“**

Ihre Ansprechpartner:

Thomas Fingerhuth
IBM Lehre & Forschung
Vertriebsbeauftragter
Projektteam Schulen
Tel.: 0711-785-1200
e-mail: fing@de.ibm.com

Vertrieb über:
pro-com Datensysteme GmbH
Web-Shop: www.No4Ed.de

**Vielen Dank
für Ihre
Aufmerksamkeit!**